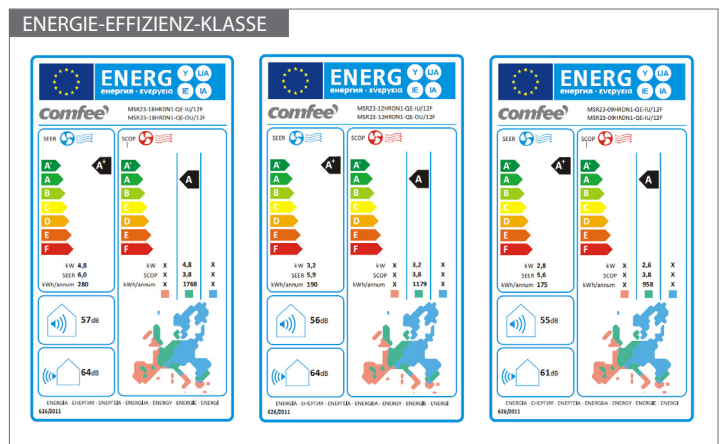


# INVERTER SPLIT-KLIMAGERÄTE 12F-SERIE

MSR23-09HRDN1-QE/12F  
MSR23-12HRDN1-QE/12F

MSR23-18HRDN1-QE/12F



- Geeignet für Räume von ca. 32-80m<sup>2</sup>
- Komfort durch wählbaren Betriebsmodus: Kühlen, Heizen, Entfeuchten, Ventilieren
- Einfache Steuerung des Raumklimas mit der Fernbedienung
- Eingebauter Biofilter sorgt für gesundes Raumklima
- Luftverteilung durch elektronisch verstellbares Luftaustrittsgitter
- Kostengünstiges Heizen mit Wärmepumpentechnik
- Einfache Montage mit Hilfe von vorgefüllten Kupferrohrleitungen
- Mauerdurchführung nur ca. 6 cm durch QuickConnector in Schraubversion
- Vollständiges Installationsset inkl. 5 Meter Kupferrohrleitungen
- Optionales Zubehör: Wandkonsole für Außengerät
- Zusätzliches Heizelement für die Außeneinheit, ermöglicht einen Heizbetrieb bis zu -15°C Außentemperatur
- Energieeffizienzklasse A+



R410a

DC Inverter

Die Geräte beinhalten eine Winterregelung. Diese ermöglicht einen Kühlbetrieb bis zu -15°C Außentemperatur, geeignet für Serverräume.



Quick Connector (Schraub-Version)



# INVERTER SPLIT-KLIMAGERÄTE 12F-SERIE

## Technische Informationen

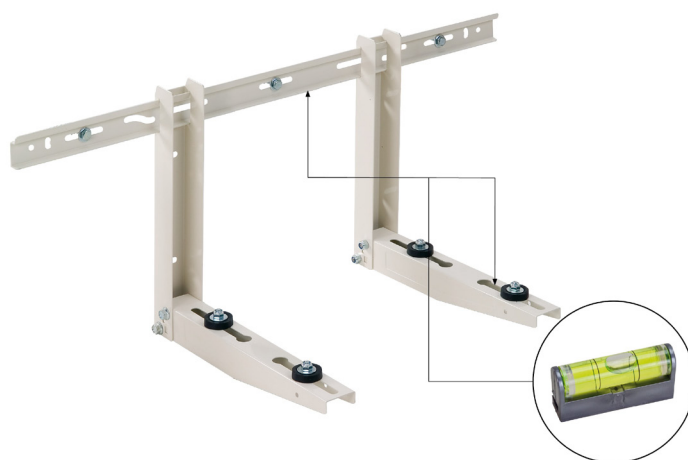
Modell	Einheiten	MSR23-09HRDN1-QE/12F	MSR23-12HRDN1-QE/12F	MSR23-18HRDN1-QE/12F
Artikelnummer		10000260	10000261	10000262
EAN-Nummer		4048164801015	4048164802012	4048164803019
Farbe		weiß	weiß	weiß
<b>Elektrische Daten</b>				
Leistungsaufnahme Kühlen	Watt	142-1.310	124-1.510	166-2.140
Leistungsaufnahme Heizen	Watt	175-1.230	166-1.530	226-2.220
Spannung/ Frequenz	V~/Hz	220-240/50	220-240/50	220-240/50
Arbeitsbereich Innen (Kühlen/Heizen)	°C	17-32/0-30	17-32/0-30	17-32/0-30
Arbeitsbereich Außen (Kühlen/Heizen)		-15-50/-15-30	-15-50/-15-30	-15-50/-15-30
<b>Leistungsdaten</b>				
Kühlleistung	BTU/h	9.500	11.000	16.500
	W/h	2.800	3.200	4.800
Heizleistung	BTU/h	9.500	11.800	18.000
	W/h	2.800	3.500	5.300
Luftleistung Innen/Außen	ca.m <sup>3</sup> /h	650/1.800	650/1.800	800/2.200
Entfeuchtungsleistung	ca. Liter/24h	24	26,4	38,4
Kühlmittel		R410a	R410a	R410a
SCOP		3,80	3,80	3,80
Energieeffizienzklasse Heizfunktion		A	A	A
SEER		5,60	5,90	6,0
Energieeffizienzklasse Kühlfunktion		A+	A+	A+
Schalldruckpegel Innen/Außen	ab db(A)	28/56	29/56	30/60
Schallleistungspegel Innen/Außen	db(A)	55/61	56/64	57/64
Ideale Raumgröße*	ca. m <sup>3</sup>	80	100	150
<b>Maße und Gewichte</b>				
Länge Kupferrohr / Kältemittelleitung	ca. m	5	5	5
Maße Produkt Innen	H x B x T	275 x 800 x 188	275 x 800 x 188	275 x 940 x 205
Maße Produkt Außen	ca. mm	540 x 780 x 250	540 x 780 x 250	590 x 760 x 285
Gewicht Innen	ca. kg	7,5	7,5	9
Gewicht Außen		30	30	35
Menge Verpackungseinheit	Stück	4	4	4
Menge Palette	Set	4	4	4

\* Die Leistungsfähigkeit kann von Luftfeuchtigkeit, Dachschrägen und größere Glas-/ Fensterflächen beeinträchtigt werden.

Erfüllt die ERP Ökodesign Richtlinie 2009/125EG und die dazugehörige Durchführungsverordnung (EU) 206/2012.

Seit dem 01.01.2013 ist die Durchführungsverordnung (EU) 206/2012 in Kraft getreten. Diese Verordnung setzt die Anforderungen der europäischen Ökodesign- bzw. ErP-Richtlinie 2009/125EG um. ErP steht für Energy related Products.

Ziel ist es, die umweltgerechte Gestaltung energieverbrauchsrelevanter Produkte zu fördern und durch die hohen Anforderungen an die Energieeffizienz den CO<sub>2</sub>-Ausstoß und den Energieverbrauch bis zum Jahr 2020 um 20% zu reduzieren.



Optionales Zubehör - Wandhalter  
Justierbare Wandhalterung zur Montage des Außengerätes.  
Belastbar bis 100kg. Passend für alle Comfee-Außengeräte.

Split-Klimaanlagen dürfen gemäß EU-Verordnung 517/2014 nur von zertifizierten Fachbetrieben installiert und in Betrieb genommen werden.